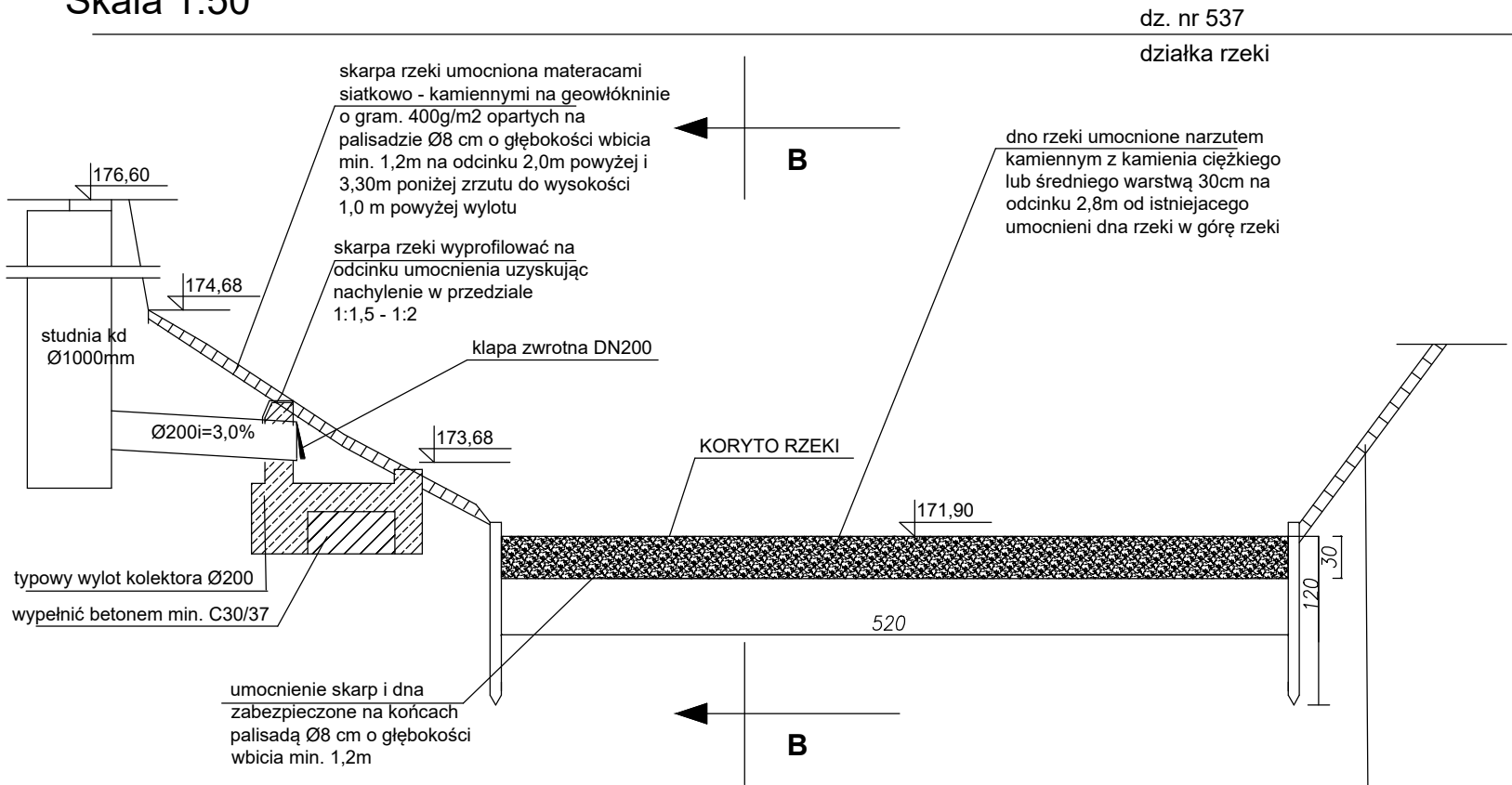
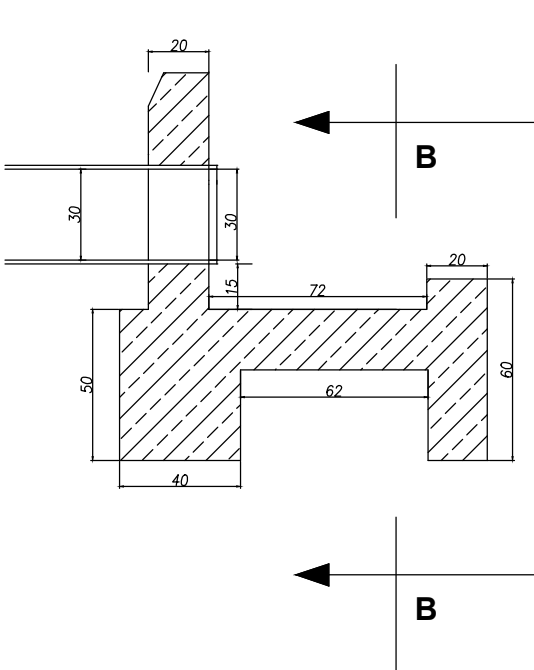


SZCZEGÓŁ WYLOTU KOLEKTORA Ø200KANALIZACJI DESZCZOWEJ DO RZEKI STOKI W KM 9+916

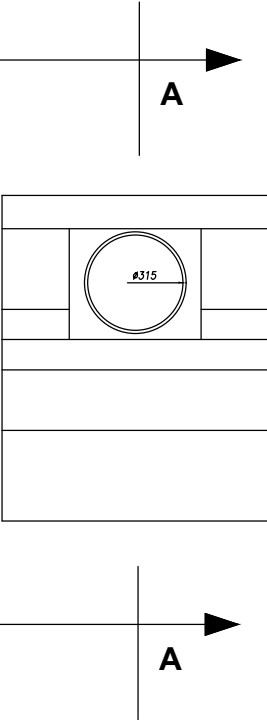
Przekrój A-A
Skala 1:50



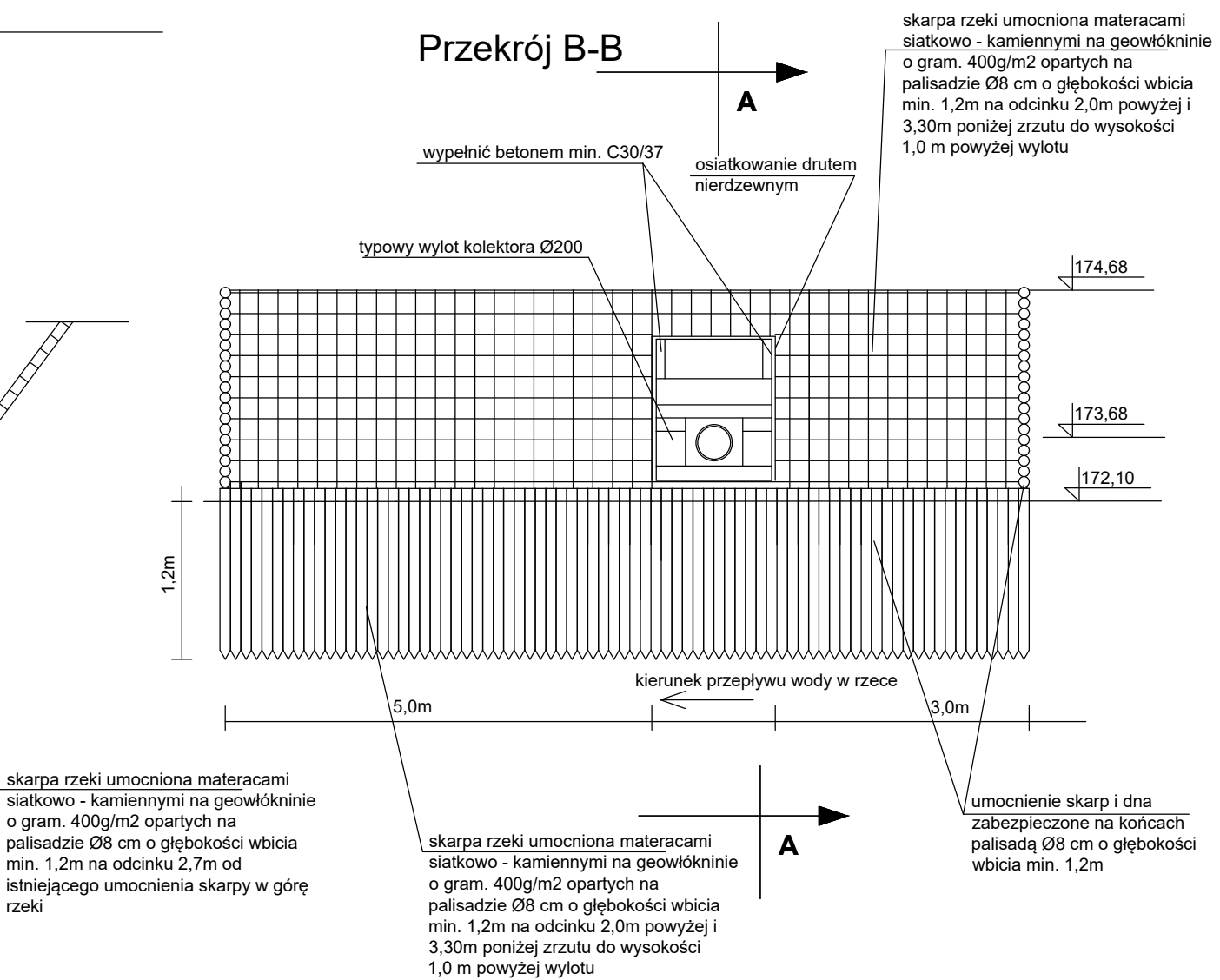
Przekrój A-A
Skala 1:25



Przekrój B-B
Skala 1:25



Przekrój B-B



| | | | | |
|--|---|-----------|---------|--------------|
| INWESTOR: | JEDNOSTKA PROJEKTOWA: | | | |
| GMINA MEŁGIEW ul. Partyzancka 2 21-007 Mełgiew | Przedsiębiorstwo Inżynieryjne MARGIT Pliszczyn 64, 20-258 Lublin | | | |
| INWESTYCJA: | TYTUŁ RYSUNKU: | | | Skala: |
| Przebudowa węzła przesiadkowego w miejscowości Mełgiew, gm. Mełgiew | Szczegół wylotu kolektora Ø200 | | | — |
| TEMAT OPRACOWANIA: | Projektant: | Branża: | Podpis: | Data: |
| Budowa kanalizacji deszczowej | mgr inż. Karolina Wład-Lipowska nr upr.: LUB/0068/PWBS/18 | sanitarna | | luty 2025 |
| STADIUM: | Sprawdzający: | | | Branża: |
| Projekt techniczny | mgr inż. Zbigniew Szostak nr upr.: LUB/0183/PWOS/14 | sanitarna | | sanitarna |
| | | | | Nr rysunku: |
| | | | | 3 |